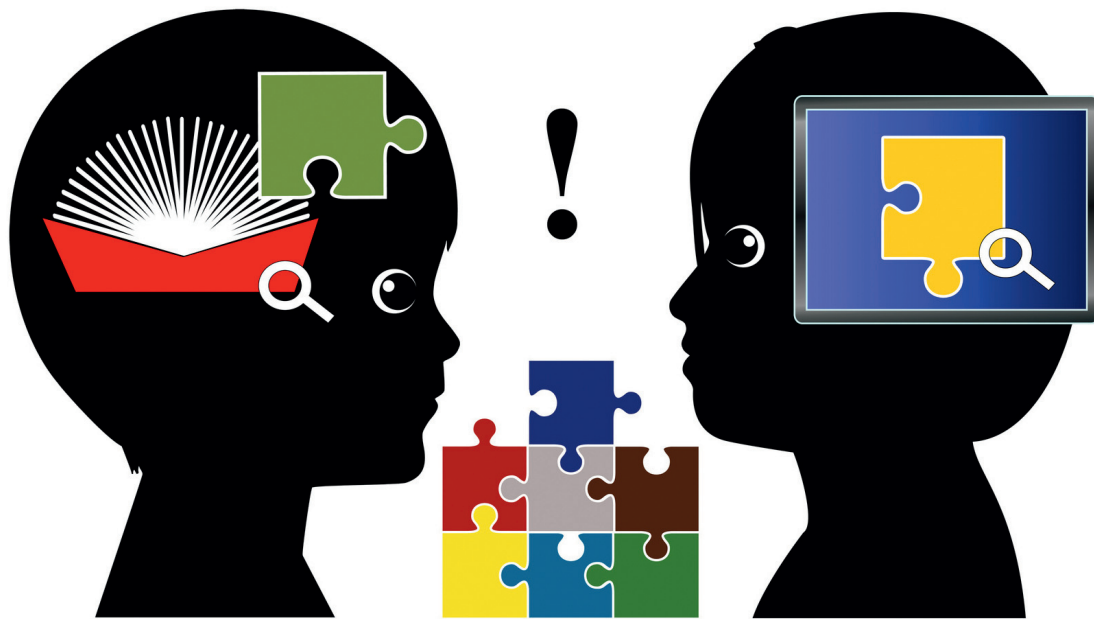


**GRUPPO DI STUDIO
DI METODOLOGIA DIDATTICA VETERINARIA**



**Domenica 30 Ottobre 2016
h. 9.00 - 19.00**

**ACTION LEARNING:
EMPATIA E DOCENZA PARTECIPATIVA**
Parlare ai bambini

Centro Studi Palazzo Trecchi - Via Trecchi, 20 - Cremona (CR)

www.anmvi.it

 **Metodologia Didattica Veterinaria**



Domenica 30 Ottobre 2016 • h. 9.00 - 19.00

ACTION LEARNING: EMPATIA E DOCENZA PARTECIPATIVA

Parlare ai bambini

Centro Studi Palazzo Trecchi - Via Trecchi, 20 - Cremona (CR)

SCHEDA DI ADESIONE

Scadenza invio: **17 OTTOBRE 2016**

Inviare tramite email a: formazione@anmvi.it - Fax 0372/45.70.91
oppure spedire in busta chiusa ad ANMVI - Segreteria GSMDV - Via Trecchi, 20 - 26100 Cremona

Registrazione on line: <http://registration.evsl.it/> (compilando gli spazi previsti)

NUMERO MASSIMO PARTECIPANTI: 100

Per la migliore logistica ed accoglienza, dopo la scadenza, gli organizzatori si riservano di non accogliere adesioni.
- La partecipazione è riservata a Medici Veterinari -

COGNOME E NOME

INDIRIZZO (via, cap, città)

EMAIL TEL./CELL.

FAX CODICE FISCALE

ORDINE PROVINCIALE DI APPARTENENZA TESSERA N°

SOCIO GSMDV n°.....

NON SOCIO GSMDV

QUOTE DI ISCRIZIONE

SOCI GSMDV: Iscrizione gratuita

NON SOCI GSMDV: € 70,00 (IVA inclusa)



NELLA QUOTA È COMPRESO IL PRANZO

Indicare eventuali intolleranze alimentari

MODALITÀ DI PAGAMENTO

Il pagamento viene effettuato tramite (non saranno accettate domande di iscrizione accompagnate da forme di pagamento diverse dalle seguenti):

Carta di credito Carta Sì Mastercard Visa

Intestata a

Numero della carta

(7 numeri sul retro)

(obbligatorio)

Data scadenza (Mese / Anno)

Assegno bancario non trasferibile o **assegno circolare** intestato a **E.V. Soc. Cons. A R.L.** (da allegare alla presente scheda)

Vaglia postale ordinario intestato a **E.V. Soc. Cons. A R.L.** - Via Trecchi, 20 - 26100 Cremona, indicando la causale del versamento (allegare la fotocopia del versamento)

Bonifico bancario

IBAN: IT80Y0623011402000030152589

• È obbligatorio indicare nella causale di versamento il titolo del corso e cognome/nome del partecipante

• È obbligatorio spedire il presente modulo con la copia del bonifico bancario

Contanti (SOLO se versati direttamente presso gli uffici EV: non inserire soldi nella busta)

FATTURAZIONE

La fattura dovrà essere intestata a:

Domicilio fiscale

PARTITA IVA CODICE FISCALE (solo se non in possesso di Partita IVA)

DATA FIRMA

ATTIVAZIONE DEL CORSO

Il Corso sarà attivato solo in caso di raggiungimento di un quorum minimo di presenze che sarà stabilito dall'organizzazione. In caso di mancata attivazione si darà luogo al rimborso della quota versata. Non verranno accettate più di 100 domande di iscrizione. Agli iscritti verrà inviata una comunicazione solo in caso di mancata accettazione.

RINUNCE

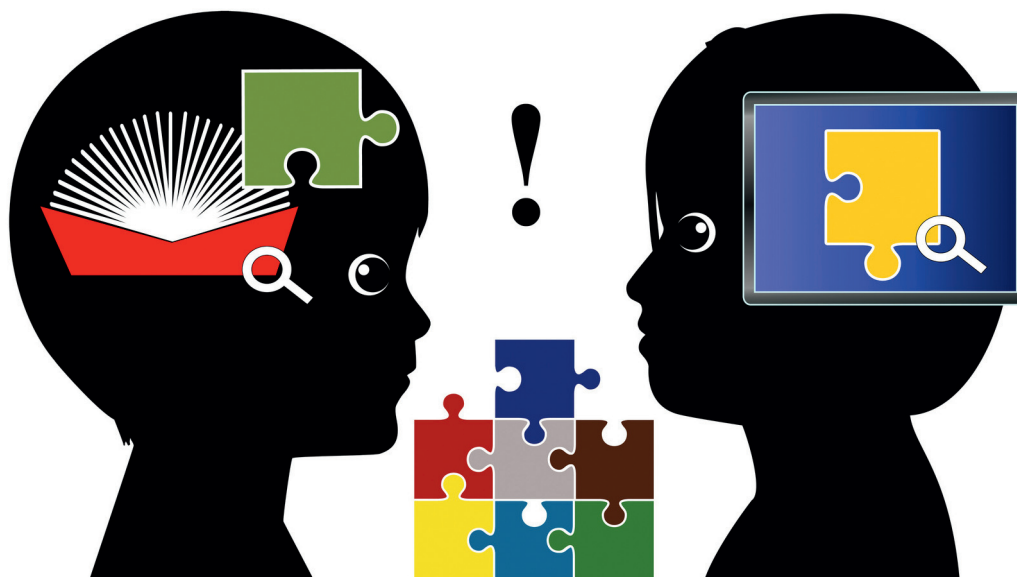
Le richieste di rinuncia verranno totalmente rimborsate solo se pervenute entro 10 gg dalla data di inizio del corso. In caso contrario l'amministrazione non darà luogo a rimborso alcuno.

DATA FIRMA

PRIVACY- Ai sensi del DL.vo 30 Giugno 2003, n. 196, il sottoscritto acconsente al trattamento dei dati sopra indicati, consapevole che l'esecuzione dei servizi richiesti non può avere luogo senza la comunicazione dei dati personali alla Società organizzatrice dell'evento e/o ai soggetti a cui la stessa deve rivolgersi.

Firma

GRUPPO DI STUDIO DI METODOLOGIA DIDATTICA VETERINARIA



ACTION LEARNING: EMPATIA E DOCENZA PARTECIPATIVA

Parlare ai bambini

PROGRAMMA

09.00-09.30	Arrivo partecipanti e apertura iscrizioni
09.30-09.45	Saluto ai partecipanti e presentazione della giornata - <i>Silvia Macelloni</i>
09.45-10.30	Cosa ci accomuna e cosa ci differenzia: la rappresentazione interna della realtà - <i>Giacomo Volpengo</i>
10.30-11.30	Esercitazione. Le figure geometriche: trovare un linguaggio comune con i bambini - <i>Giacomo Volpengo</i>
11.30-11.45	COFFEE BREAK
11.45-12.15	Esercizio di osservazione - <i>Giacomo Volpengo</i>
12.15-12.45	I principi che regolano una buona comunicazione: la differenza tra osservazione e giudizio <i>Giacomo Volpengo</i>
12.45-13.15	Relazione commerciale a cura di Royal Canin
13.15-14.15	PAUSA PRANZO
14.15-15.00	La comunicazione verbale e non verbale: entrare in rapporto con i bambini - <i>Giacomo Volpengo</i>
15.00-15.30	L'ascolto attivo e gli stili d'ascolto - <i>Giacomo Volpengo</i>
15.30-16.00	Differenze tra ascolto empatico e ascolto logico. Test sugli stili d'ascolto - <i>Giacomo Volpengo</i>
16.00-17.00	Le comunicazioni problematiche con i bambini - <i>Giacomo Volpengo</i>
17.00-17.15	COFFEE BREAK
17.15-17.45	Lo stile educativo al servizio della vitalità e lo stile educativo che mettiamo in atto - <i>Giacomo Volpengo</i>
17.45-18.15	Persuadere, motivare e convincere bambini e adulti - <i>Giacomo Volpengo</i>
18.15-18.45	Riconoscere i bisogni dei bambini, al di là del comportamento, per rendere efficace il nostro intervento <i>Giacomo Volpengo</i>
18.45-19.00	Domande e chiusura dei lavori

OBIETTIVI DELLA GIORNATA

La presente proposta formativa è indirizzata ai medici veterinari che si occupano di didattica indirizzata a bambini e ragazzi. Come far arrivare a loro il nostro contenuto? Come comprendere le loro necessità e difficoltà per riuscire ad essere efficaci? Come sviluppare in loro consapevolezza dei valori che intendiamo promuovere? Come imparare a connettersi a loro con empatia? Come stimolare rapporti di collaborazione con insegnanti, genitori e con le altre figure che ruotano intorno ai bambini? Questi i temi principali sviluppati in questa giornata.

L'approccio seguito per questo intervento formativo sarà il metodo attivo (action learning). Lo scopo è fare in modo che i partecipanti siano coinvolti in una docenza partecipativa che li coinvolga come singoli e come gruppo e, nonostante il numero elevato di partecipanti, in esercitazioni che abbiano lo scopo di far provare, seppur in un ambiente protetto, esperienze sensazioni e stimoli che facilitano la riflessione e l'apprendimento. Tale approccio permetterà, a chi conduce l'intervento, di poter tarare e orientare le varie attività sulle esigenze dei partecipanti, adattando alle loro aspettative gli approfondimenti dei vari temi, tenendo sempre ben fermi gli obiettivi oggetto del contratto formativo.

OBIETTIVI

- Fornire ai partecipanti le tecniche e gli strumenti per rendere efficace la comunicazione e l'informazione nei confronti dei bambini e ragazzi e degli adulti che ruotano intorno a loro;
- aumentare la consapevolezza e la competenza necessarie ad una corretta gestione dei rapporti interpersonali, con particolare riguardo all'empatia nei riguardi dei bambini e ragazzi;
- mettere i partecipanti in grado di riconoscere il proprio stile comunicativo; riconoscere le barriere comunicative che mettiamo in atto; riconoscere i fattori che facilitano e che ostacolano la comunicazione coi bambini;
- approfondire il tema dell'ascolto attivo e le implicazioni che esso comporta nell'attività di formazione coi ragazzi;
- diventare consapevoli della propria comunicazione a livello globale: verbale e non verbale;
- riconoscere, al di là del comportamento, i reali bisogni dei bambini, per rendere efficace il nostro operato;
- sviluppare il tema della persuasione e della motivazione al fine di promuovere al meglio valori e stili di vita che portiamo col nostro contenuto a bambini, ragazzi, insegnanti e genitori;
- prendere in esame i comportamenti e le situazioni difficili che viviamo coi ragazzi per arrivare ad una soluzione creativa delle reciproche incomprensioni.

COORDINAMENTO



SILVIA MACELLONI

Medico Veterinario (Cecina, Livorno) esperto in medicina del comportamento, è la coordinatrice del Gruppo di Studio di Metodologia Didattica.

RELATORE



GIACOMO VOLPENGO

Consulente, formatore senior, professional e trainer counselor, performer e docente teatrale. Dopo un importante percorso di quindici anni come formatore per una sola impresa, ha colto l'opportunità e la sfida, dal 2002, di proseguire in proprio tale attività, mettendo a disposizione del mercato le competenze e le esperienze cumulate nel tempo. Coniuga competenze psicologiche, aziendali e artistiche per realizzare interventi formativi per Aziende sanitarie, Aziende private ed Enti pubblici. I temi che sviluppa sono quelli legati allo sviluppo della persona, delle competenze relazionali e di comunicazione, formazione manageriale e formazione dei formatori, utilizzando soprattutto una metodologia esperienziale: Action methods moreniani, Outdoor training, Teatro d'impresa, Playback Theatre e Yoga della risata. È co-fondatore della Scuola di Counseling Espressivo-Relazionale di Gruppo, Teacher internazionale di Playback Theatre e Master Trainer in PNL Umanistica Integrata.

Si ringrazia lo sponsor per il sostegno dato all'evento



ANMVI - ASSOCIAZIONE NAZIONALE MEDICI VETERINARI ITALIANI

(Federazione delle Associazioni Professionali Veterinarie Italiane)

Palazzo Trecchi - Via Trecchi, 20 - 26100 Cremona - Tel. 0372/403547 (36) (41) - Fax 0372/403526
info@anmvi.it - www.anmvi.it - www.facebook.com/anmvi